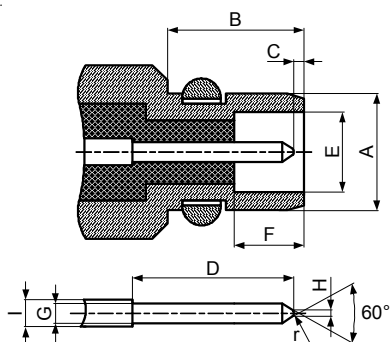


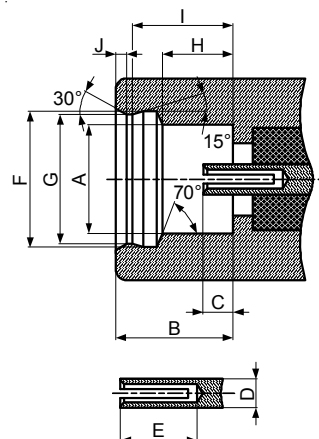
Высокочастотные коаксиальные разъемы

Серия MMCX



Вилка		
Код	Min, мм	Max, мм
A	-	2,40
B	2,70	-
C	0,00	0,25
D	-	3,15
E	1,58	1,62
F	1,45	-
G	0,38	0,42
H	-	0,20
I	0,70 ном	

Розетка		
Код	Min, мм	Max, мм
A	2,41	-
B	2,60	-
C	0,90	1,20
D	0,70 ном	
E	1,40	-
F	3,00	3,04
G	2,88	2,90
H	1,57	1,63
I	2,30	2,34
J	-	0,23



Электрические характеристики:
 Рабочая температура: -55...+155°C
 Импеданс: 50 Ом
 Частота при постоянном токе: 6 ГГц
 Максимальное рабочее напряжение: 170 В
 Среднеквадратическое напряжение пробоя: 500 В
 Сопротивление центрального контакта: < 5 МОм
 Сопротивление внешнего контакта: < 2,5 МОм
 Сопротивление изоляции: > 1000 МОм
 КСВН для прямого разъема: < 1,15
 КСВН для углового разъема: < 1,25
 Срок службы: > 500 циклов

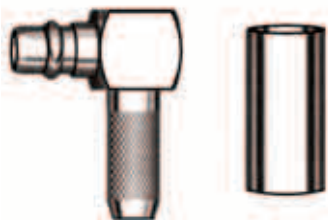
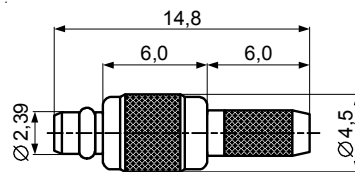
Материалы и покрытие:
 Экран: латунь, золочение
 Упругий контакт: бериллий, золочение
 Внутренняя жила: бериллий или оловянная латунь, золочение
 Изолятор: политетрафторэтилен
 Обжим: медный сплав, никелирование или золочение
 Кольцевое уплотнение: силистик

Применимый стандарт:
 CECC 22340

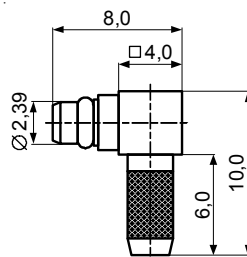
Разъемы для гибкого кабеля



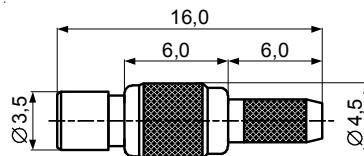
JC3.650.061
 MMCX-C-J1.5
 SFF-50-1.5-1
 RG-174/U



JC3.650.128
 MMCX-C-JW1.5
 SFF-50-1.5-1
 RG-174/U



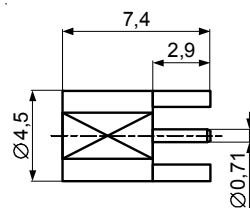
JC3.660.139
 MMCX-C-K1.5
 SFF-50-1.5-1
 RG-174/U



Разъемы для печатных плат



JC3.660.138
 MMCX-C-KE





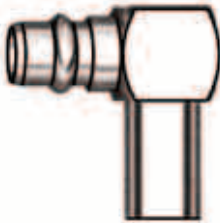
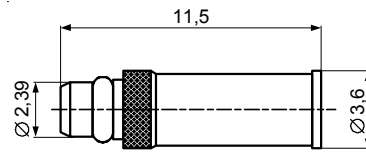
Высокочастотные коаксиальные разъемы

Серия MMCX

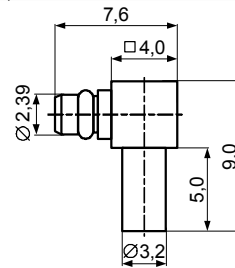
Разъемы для полужесткого кабеля



JC3.650.352
MMCX-JB2
SFT-50-2
RG-405/U



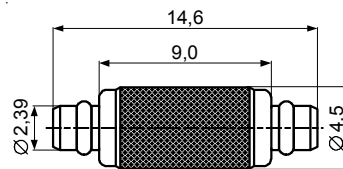
JC3.650.353
MMCX-JWB2
SFF-50-2
RG-405/U



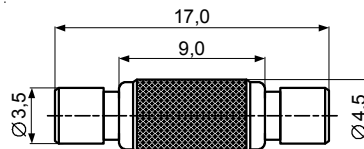
Переходники



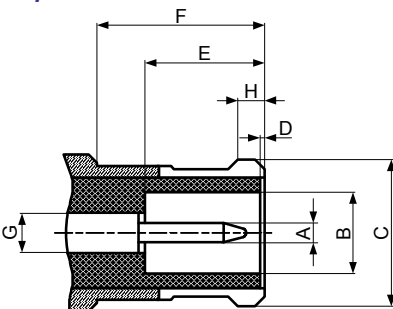
JC3.640.061
MMCX-50JJ



JC3.640.062
MMCX-50KK

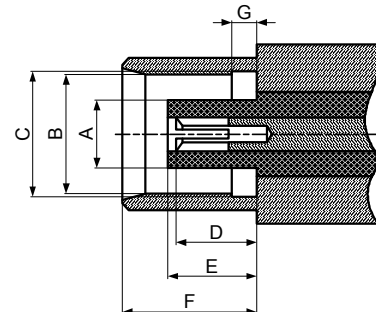


Серия MSX



Вилка		
Код	Min, мм	Max, мм
A	0,48	0,53
B	2,00	2,07
C	3,72	3,80
D	0,00	0,30
E	2,80	3,20
F	4,16	-
G	0,95 ном	
H	0,70	0,75

Розетка		
Код	Min, мм	Max, мм
A	1,80	1,98
B	3,42	3,48
C	3,61	3,76
D	2,31	2,79
E	2,61	2,79
F	4,00	4,12
G	0,75	0,85



Электрические характеристики:

Рабочая температура: -65...+165°C
Импеданс: 50 Ом, 75 Ом
Частота при постоянном токе: 6 ГГц
Рабочее напряжение: 250 В при 50 Ом, 170 В при 75 Ом
Напряжение пробоя: 750 В при 50 Ом, 250 В при 75 Ом
Сопротивление центрального контакта: < 5 мОм
Сопротивление внешнего контакта: < 2,5 мОм
Сопротивление изоляции: > 1000 МОм
КСВН для прямого разъема: < 1,15
КСВН для углового разъема: < 1,25
Срок службы: > 500 циклов

Материалы и покрытия:

Экран: латунь, золочение
Упругий контакт: бериллий, золочение
Изолятор: политетрафторэтилен
Обжим: медный сплав, никелирование или золочение
Кольцевое уплотнение: силистик
Контактный штырь: латунь, золочение
Гнездо: бериллий, золочение

Применимый стандарт:

SECC 22220
IEC 61169-36

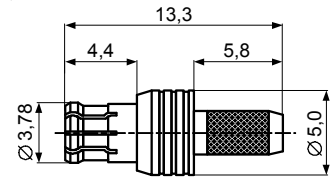
Высокочастотные коаксиальные разъемы

Серия MCX

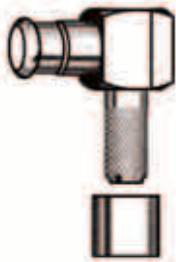
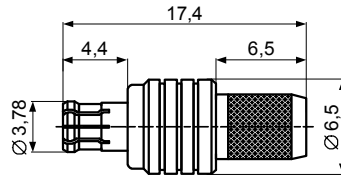
Разъемы для гибкого кабеля



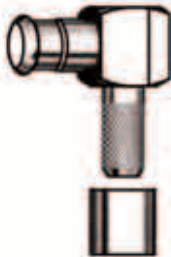
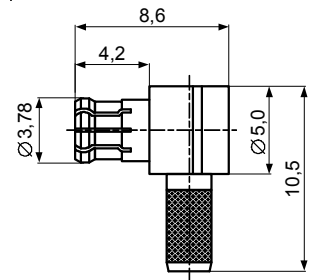
JC3.650.062
MCX-C-J1.5
SFF-50-1.5-1
RG-174/U



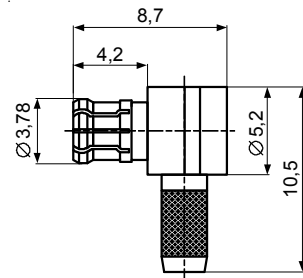
JC3.650.066
MCX-C-J3
SYV-50-3
RG-58/U



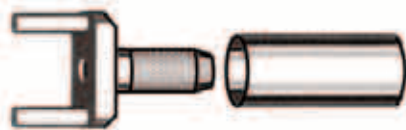
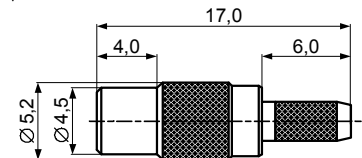
JC3.650.069
MCX-C-JW1.5
SFF-50-1.5-1
RG-174/U



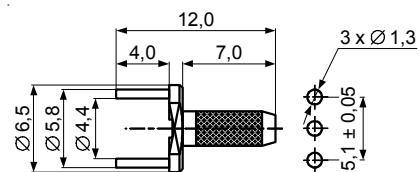
JC3.650.075
MCX-C-JW1.5-3
SFF-50-1.5-1
RG-174/U



JC3.660.111
MCX-C-K1.5
SFF-50-1.5-1
RG-174/U



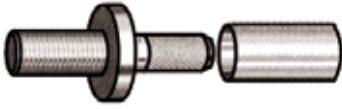
JC3.650.072
-1.5
SFF-50-1.5-1
RG-174/U



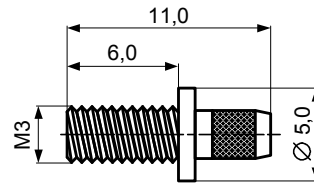


Высокочастотные коаксиальные разъемы

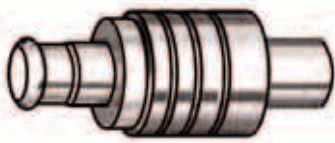
Серия MCX



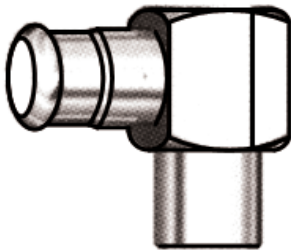
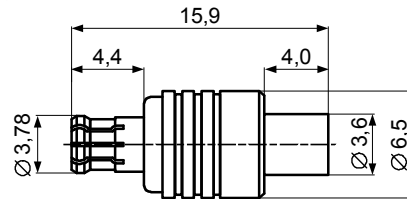
JC3.650.600
-1.5
SFF-50-1.5-1
RG-174/U



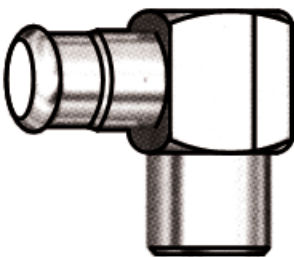
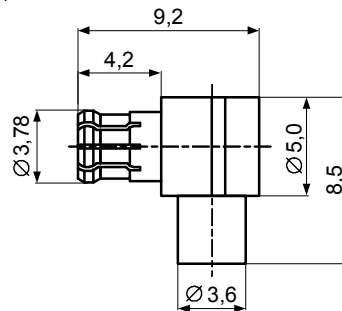
Разъемы для полужесткого кабеля



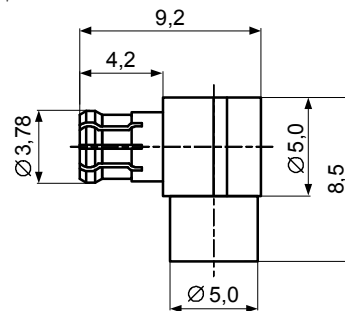
JC3.650.069
MCX-JB2
SFT-50-2
RG-405/U



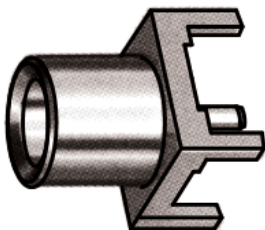
JC3.650.069
MCX-JWB2
SFT-50-2
RG-405/U



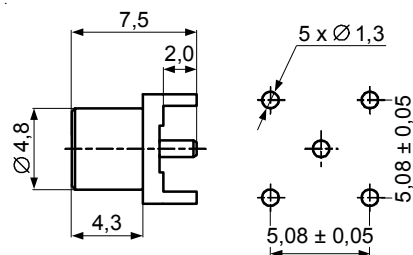
JC3.650.068
MCX-JWB3
SFT-50-3
RG-402/U



Разъемы для печатных плат

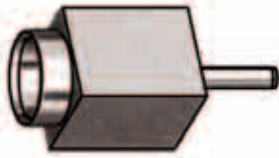


JC3.660.108
MCX-KE

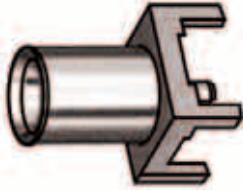
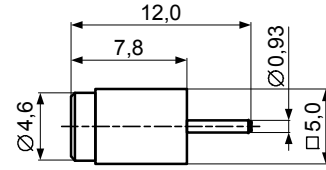


Высокочастотные коаксиальные разъемы

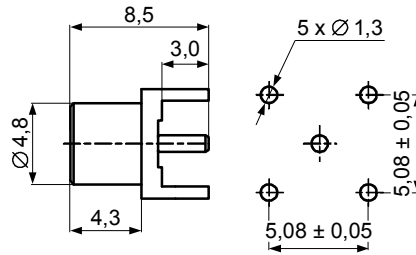
Серия MCX



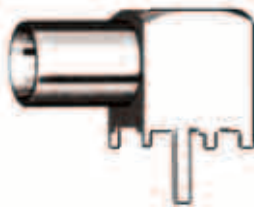
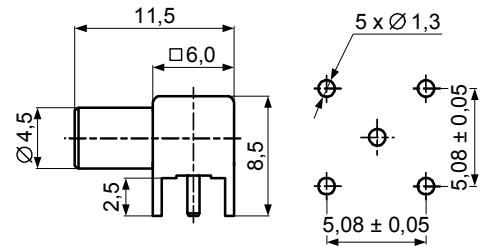
JC3.660.110
MCX-KE-1



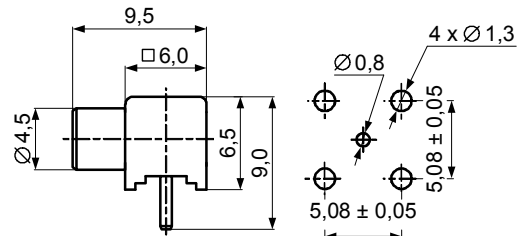
JC3.660.113
MCX-KE-2



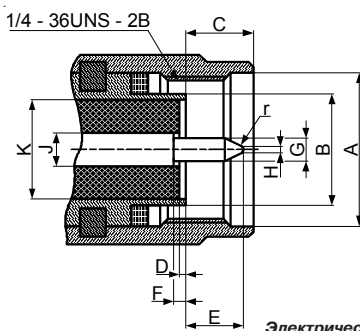
JC3.660.109
MCX-KWE



JC3.660.112
MCX-KWE-1

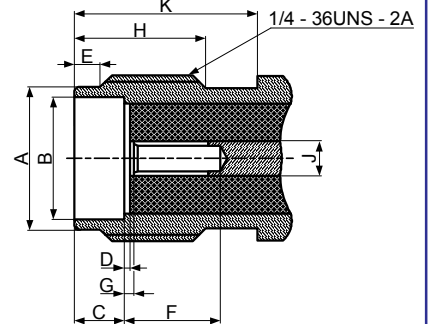


Серия SMA



Вилка		
Код	Min, мм	Max, мм
A	6,35	-
B	4,53	4,59
C	2,56	3,43
D	0,00	0,18
E	1,91	2,56
F	0,00	0,25
G	0,90	0,94
H	0,00	0,38
J	1,25	1,30
K	4,10	4,13

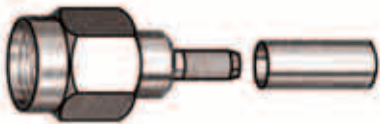
Розетка		
Код	Min, мм	Max, мм
A	5,28	5,49
B	4,60	4,67
C	1,88	1,98
D	0,00	0,18
E	0,38	1,14
F	2,92	-
G	0,00	0,08
H	4,32	-
J	1,25	1,30
K	5,54	-



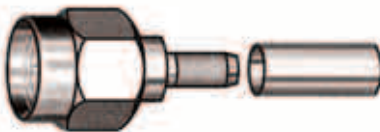
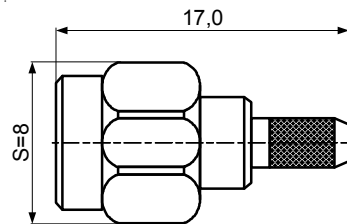
Электрические характеристики:
 Рабочая температура: -65...+165°C (PE кабель -40...+85°C)
 Вибрация: MIL-STD-202. Method 213
 Импеданс: 50 Ом
 Частота при постоянном токе: 12,4 ГГц (0...18 ГГц)
 Максимальное рабочее напряжение: 335 В
 Среднеквадратическое напряжение пробоя: 1000 В
 Сопротивление центрального контакта: < 3 МОм
 Сопротивление внешнего контакта: < 2 МОм
 Сопротивление изоляции: > 5000 МОм
 Вносимые потери: < 0,15 дБ / 6 ГГц
 КСВН для прямого разъема: < 1,10 + 0,002 f
 < 1,05 + 0,001 f
 КСВН для углового разъема: < 1,20 + 0,003 f
 < 1,10 + 0,001 f
 Срок службы: > 500 циклов

Материалы и покрытия:
 Экран: латунь, золочение
 Упругий контакт: бериллий, золочение
 Изолятор: политетрафторэтилен
 Обжим: медный сплав, никелирование или золочение
 Кольцевое уплотнение: силистик
 Контактный штырь: латунь, золочение
 Гнездо: бериллий, золочение

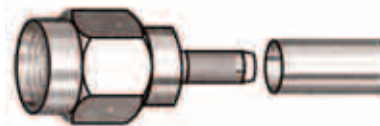
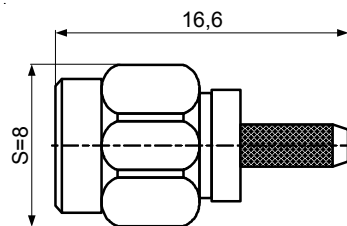
Применимый стандарт:
 MIL-C-39012
 CECC 22110
 IEC 60169-15


Высокочастотные коаксиальные разъемы
Серия SMA
Разъемы для гибкого кабеля


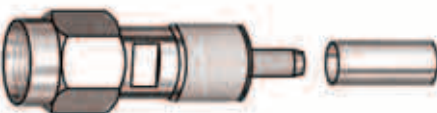
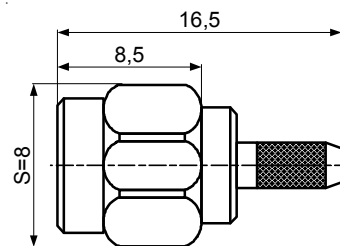
JC3.650.043
SMA-C-J1.5
SFF-50-1.5-1
RG-174/U
RG-316/U



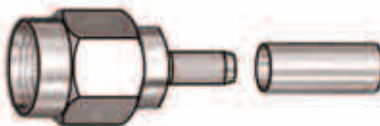
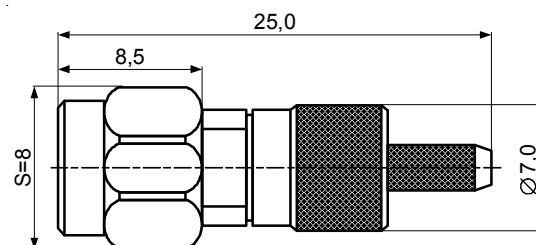
JC3.650.048
SMA-C-J1.5-1
SFF-50-1.5-1
RG-174/U
RG-316/U



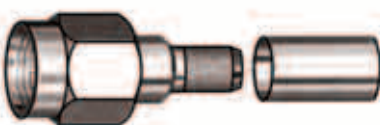
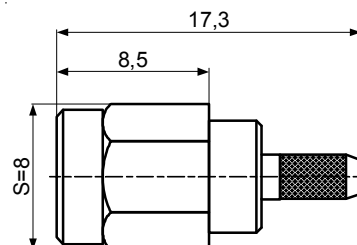
JC3.650.238
SMA-C-J1.5-3
SFF-50-1.5-1
RG-174/U
RG-316/U



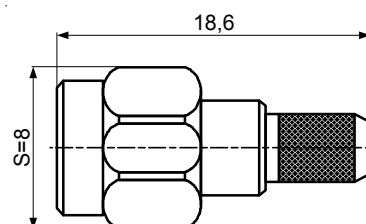
JC3.650.241
SMA-C-J1.5-4
SFF-50-1.5-1
RG-174/U
RG-316/U



JC3.650.253
SMA-C-J1.5-5
SFF-50-1.5-1
RG-174/U
RG-316/U



JC3.650.049
SMA-C-J2
SFF-50-2-2
SYV-50-2-2

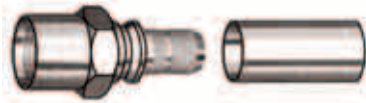
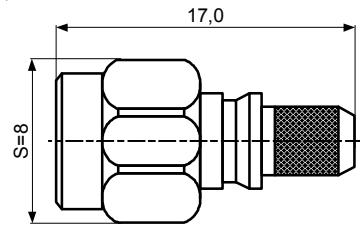


Высокочастотные коаксиальные разъемы

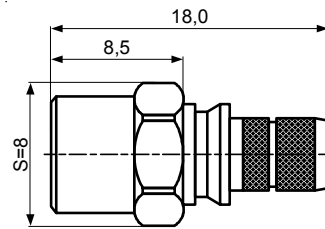
Серия SMA



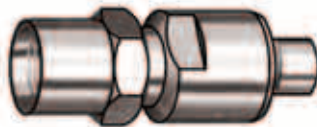
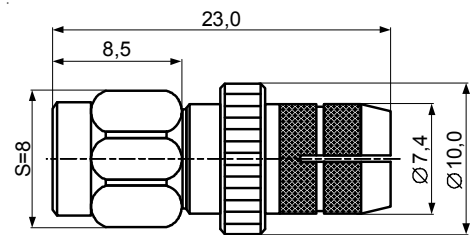
JC3.650.044
SMA-C-J3
SFF-50-3-1
SYV-50-3
RG-58/U



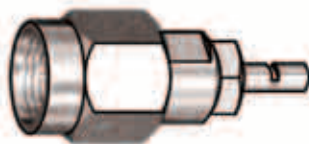
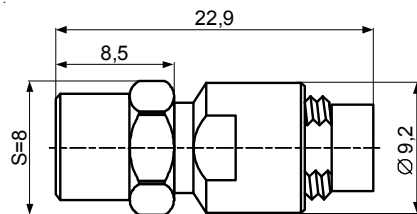
JC3.650.242
SMA-C-J3-1
SFF-50-3-1
SYV-50-3
RG-58/U



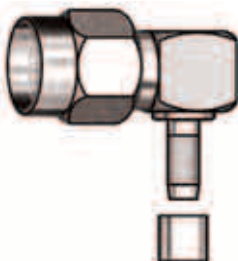
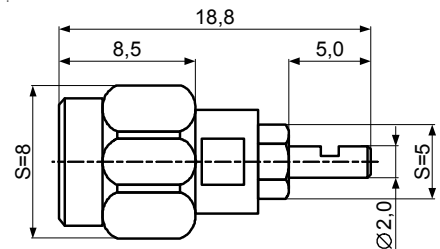
JC3.650.045
SMA-C-J5D
5D-FB



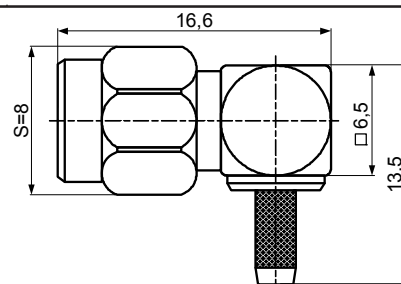
JC3.650.235
SMA-J3-1
SYV-50-3
SFF-50-3-1
RG-58/U

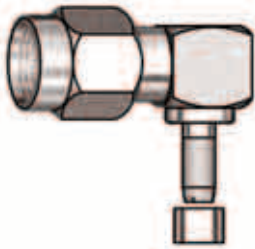


JC3.650.251
SMA-C-J0.9
0.8C-2V

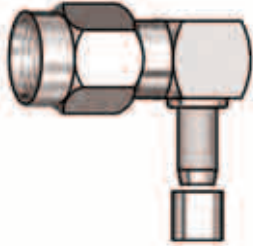
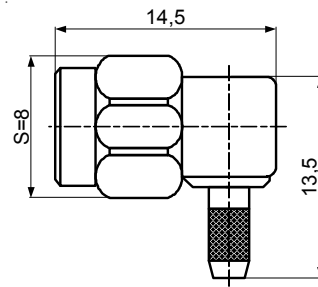


JC3.650.042
SMA-C-JW1.5
SFF-50-1.5-1
RG-174/U
RG-316/U

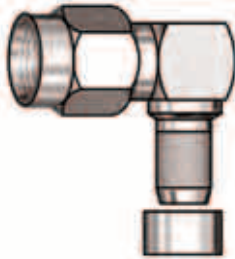
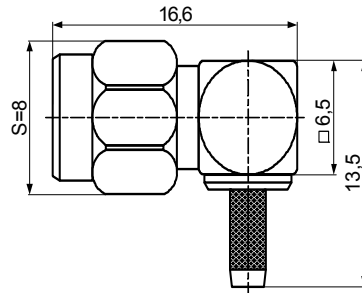



Высокочастотные коаксиальные разъемы
Серия SMA


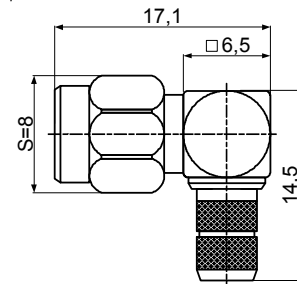
JC3.650.525
SMA-C-JW1.5-1
SFF-50-1.5-1
RG-174/U
RG-316/U



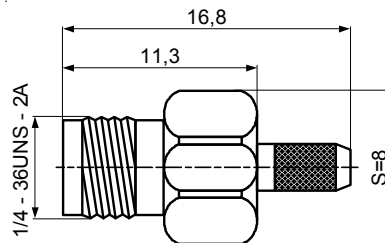
JC3.650.257
SMA-C-JW2
1.5D-5V
SYV-50-2-1



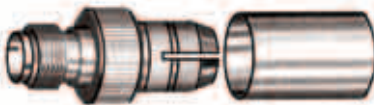
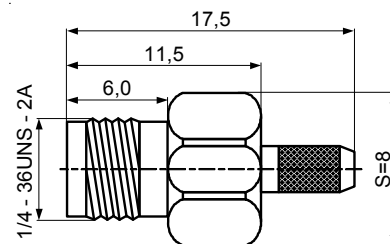
JC3.650.050
SMA-C-JW3
SYV-50-3
SFF-50-3-1



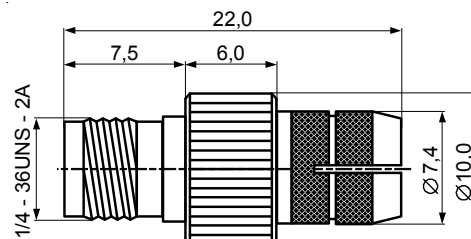
JC3.660.053
SMA-C-K1.5
SFF-50-1.5-1
RG-174/U
RG-316/U



JC3.660.055
SMA-C-K2
SFF-50-2-2
SYV-50-2-2

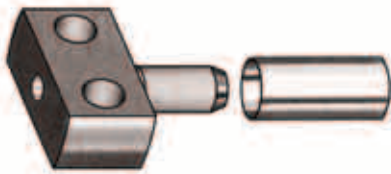


JC3.660.052
SMA-C-K5D
5D-FB

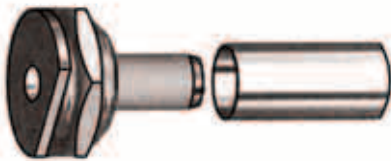
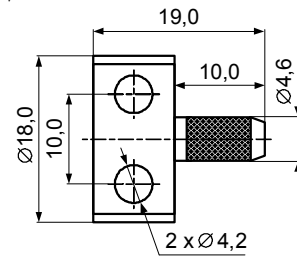


Высокочастотные коаксиальные разъемы

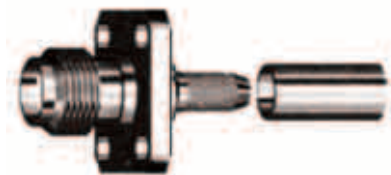
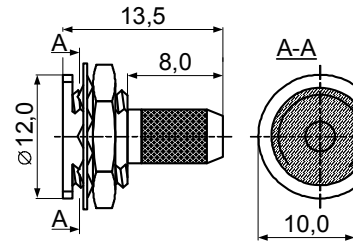
Серия SMA



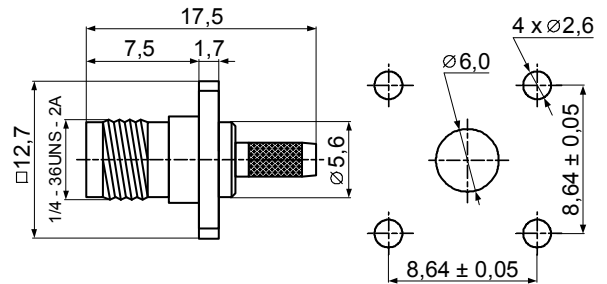
JC3.650.246
-3
SYV-50-3
SFF-50-3-1
RG-58/U



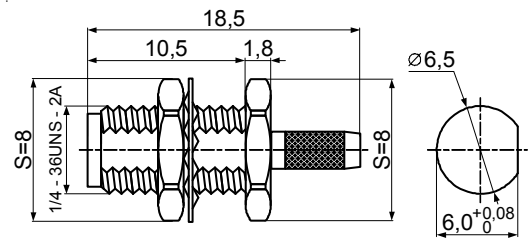
JC3.650.254
-3
SYV-50-3
SFF-50-3-1
RG-58/U



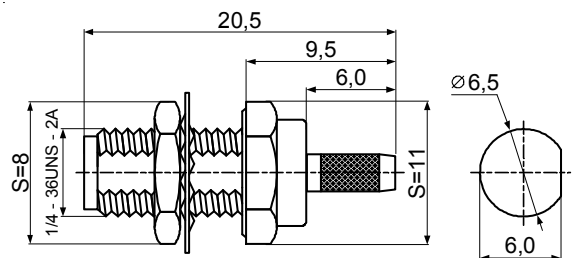
JC3.660.050
SMA-C-KF1.5
SFF-50-1.5-1
RG-174/U
RG-316/U



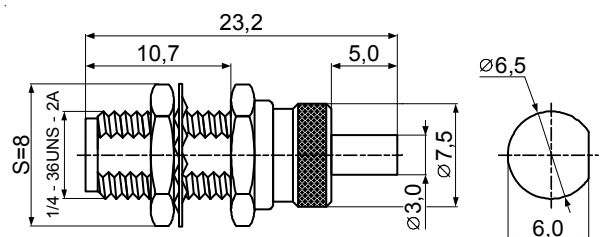
JC3.660.051
SMA-C-KY1.5
SFF-50-1.5-1
RG-174/U
RG-316/U



JC3.660.252
SMA-C-KY1.5-M
SFF-50-1.5-1
RG-174/U
RG-316/U



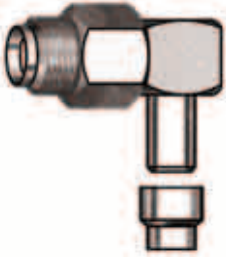
JC3.660.429
SMA-C-KY1
SFF-50-1



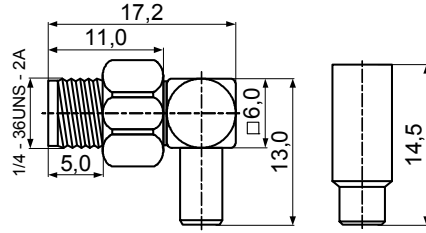


Высокочастотные коаксиальные разъемы

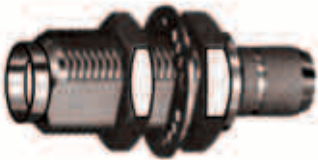
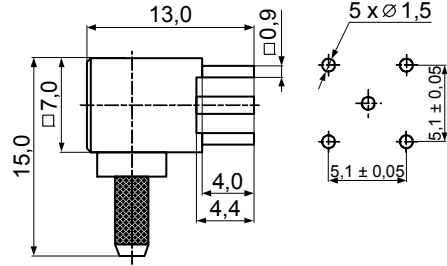
Серия SMA



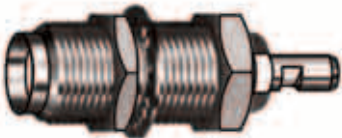
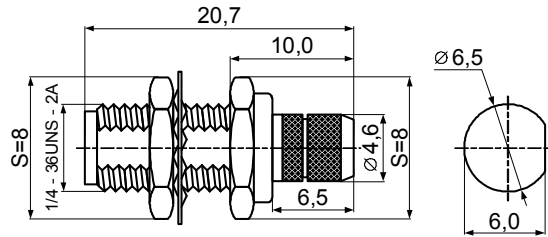
JC3.660.221
SMA-C-KW1.5
SFF-50-1.5-1
RG-174/U
RG-316/U



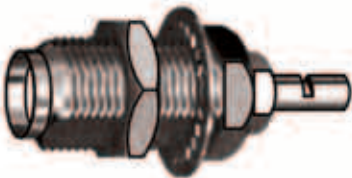
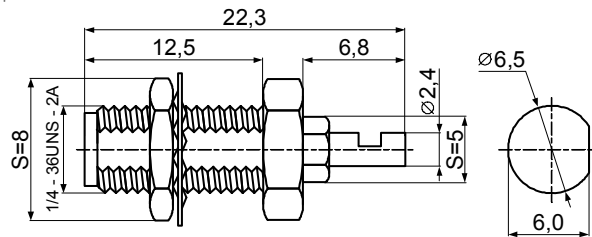
JC3.650.236
SMA-CY-W1.5
SFF-50-1.5-1
RG-174/U
RG-316/U



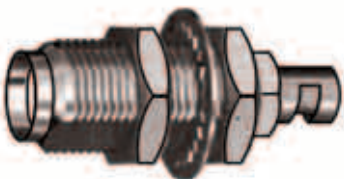
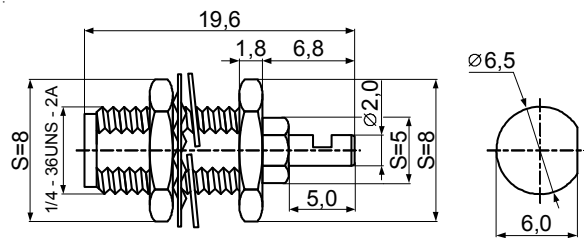
JC3.660.230
SMA-C-KY3
SFF-50-3-1
SYV-50-3
RG-58/U



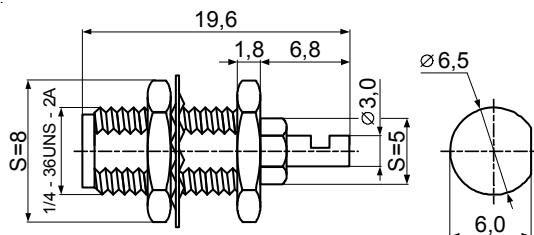
JC3.660.436
SMA-C-KY0.8
0.8C-2V



JC3.660.219
SMA-C-KY0.8-A
0.8-2V



JC3.660.430
SMA-C-KY1-A
SFF-50-1



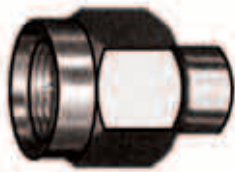
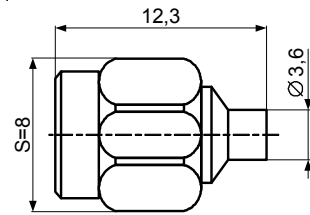
Высокочастотные коаксиальные разъемы

Серия SMA

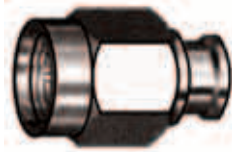
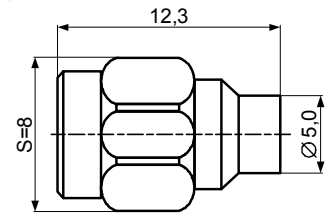
Разъемы для полужесткого кабеля



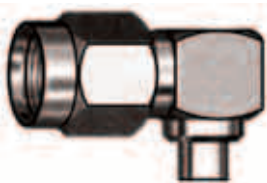
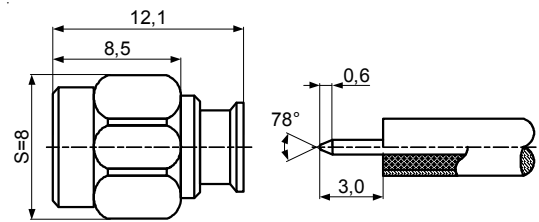
JC3.650.038
SMA-JB2
SFT-50-2
RG-405/U



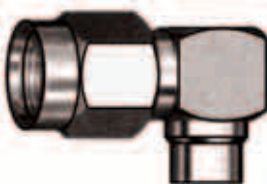
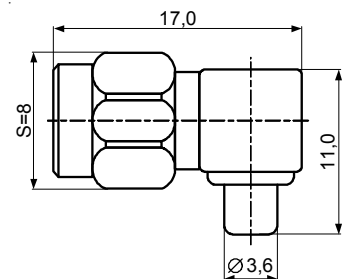
JC3.650.039
SMA-JB3
SFT-50-3
RG-402/U



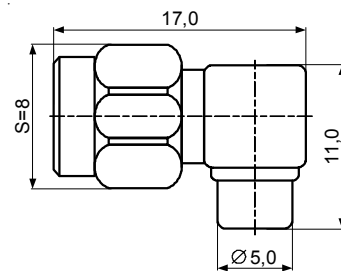
JC3.650.240
SMA-JB3-1
SFT-50-3
RG-402/U



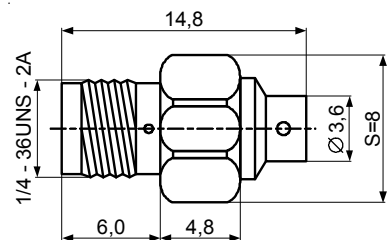
JC3.650.040
SMA-JWB2
SFT-50-2
RG-405/U

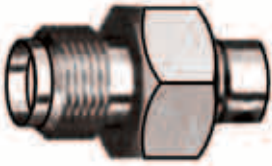


JC3.650.041
SMA-JWB3
SFT-50-3
RG-402/U

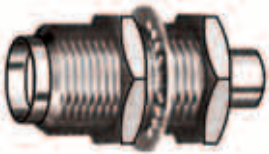
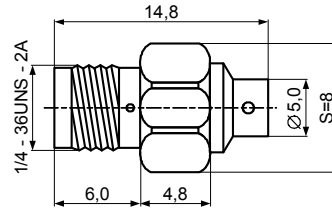


JC3.660.224
SMA-KB2
SFT-50-2
RG-405/U

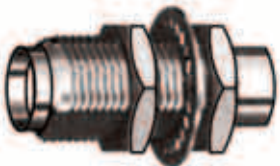
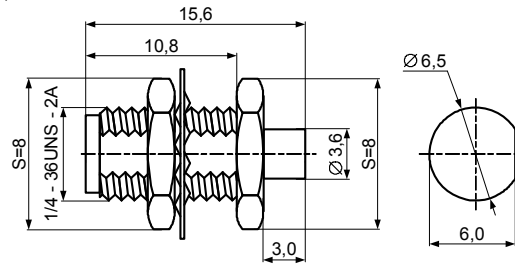



Высокочастотные коаксиальные разъемы
Серия SMA


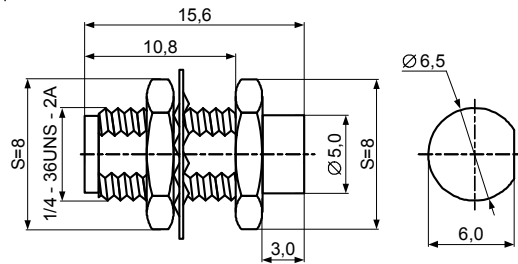
JC3.660.225
SMA-KB3
SFT-50-3
RG-402/U



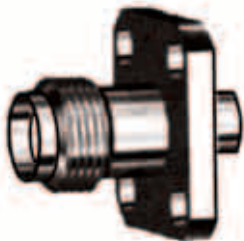
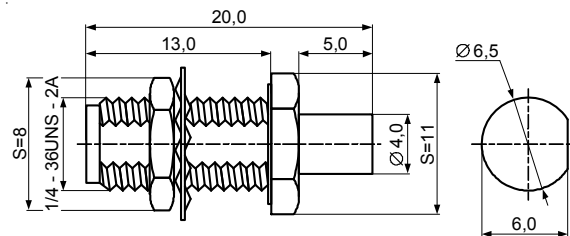
JC3.660.434
SMA-KYB2
SFT-50-2
RG-405/U



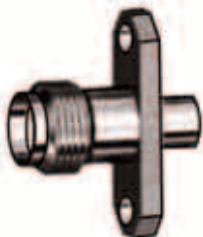
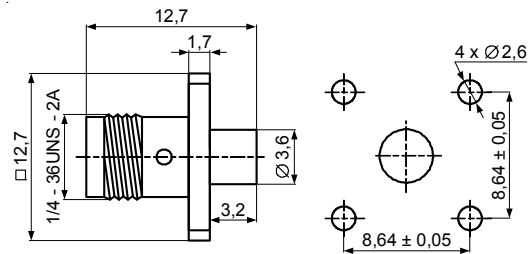
JC3.660.435
SMA-KYB3
SFT-50-3
RG-402/U



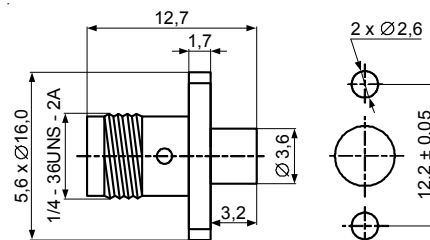
JC3.660.450
SMA-KYB2-M
SFT-50-2
RG-405/U



JC3.660.244
SMA-KFB2
SFT-50-2
RG-405/U

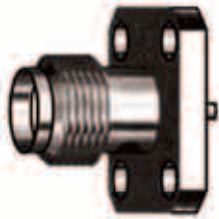


JC3.660.246
SMA-KFB2-1
SFT-50-2
RG-405/U

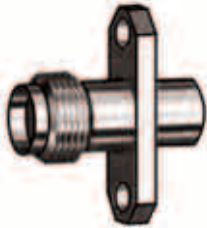
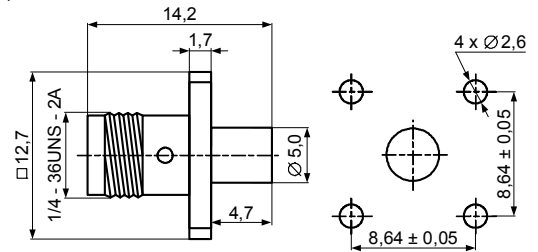


Высокочастотные коаксиальные разъемы

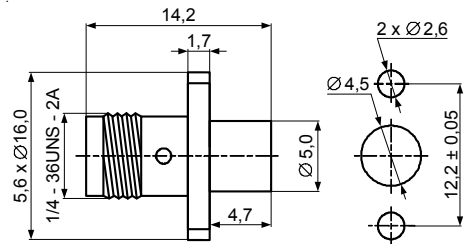
Серия SMA



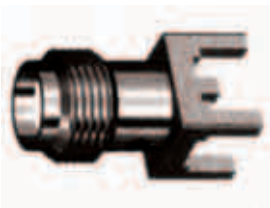
JC3.660.245
SMA-KFB3
SFT-50-3
RG-402/U



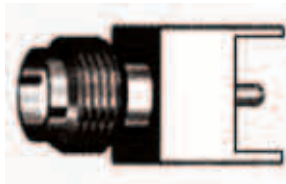
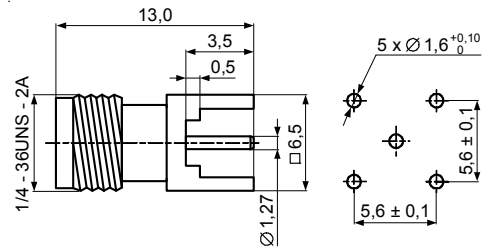
JC3.660.247
SMA-KFB3-1
SFT-50-3
RG-402/U



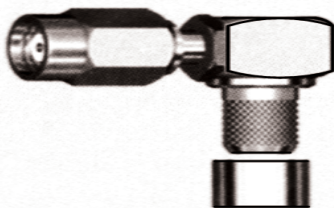
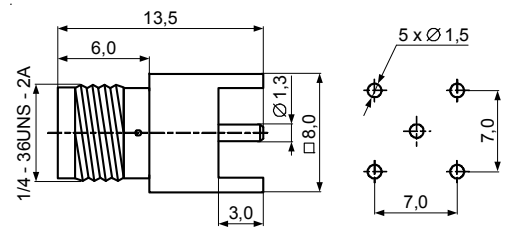
Разъемы для печатных плат



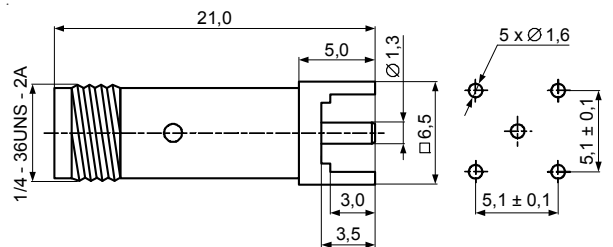
JC3.660.046
SMA-KE



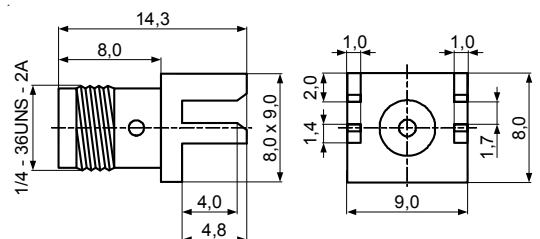
JC3.660.058
SMA-KE-1



JC3.660.063
SMA-KE-3



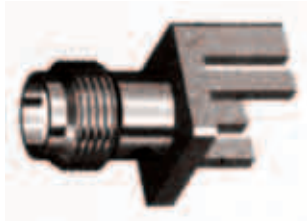
JC3.660.226
SMA-KE-4



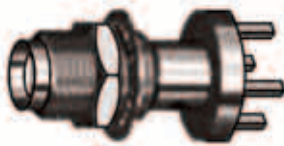
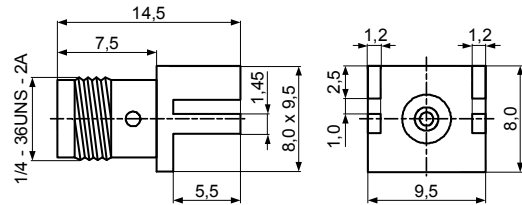


Высокочастотные коаксиальные разъемы

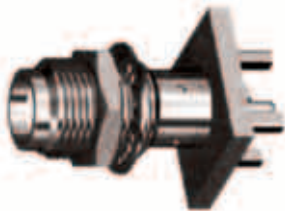
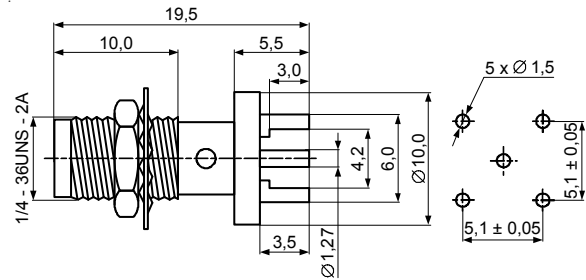
Серия SMA



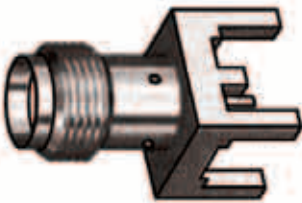
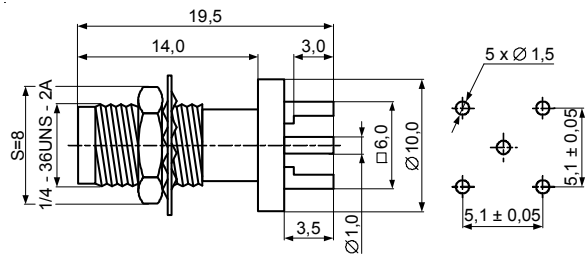
JC3.660.432
SMA-KE-7



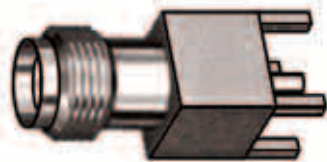
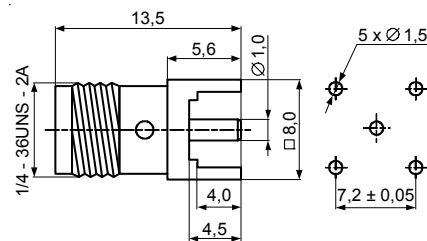
JC3.660.236
SMA-KE-5



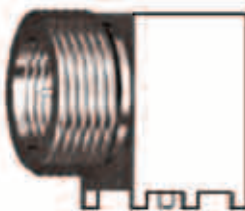
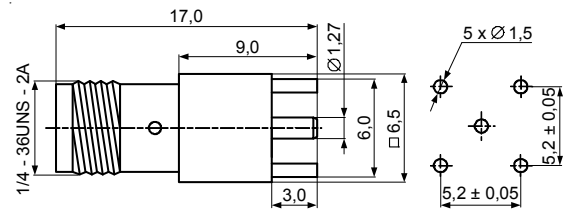
JC3.660.431
SMA-KE-6



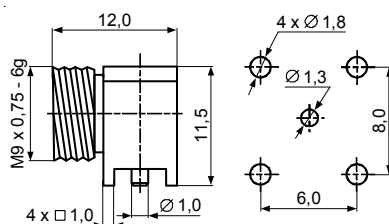
JC3.660.442
SMA-KE-8



JC3.660.446
SMA-KE-9

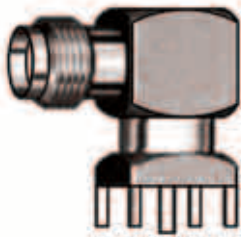


JC3.650.255
SMA-JWE

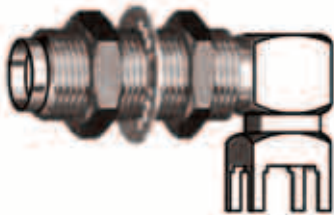
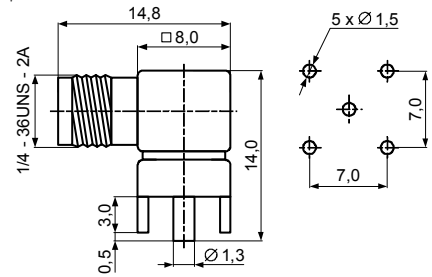


Высокочастотные коаксиальные разъемы

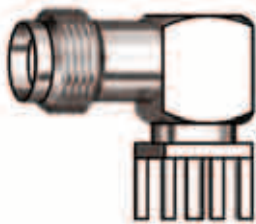
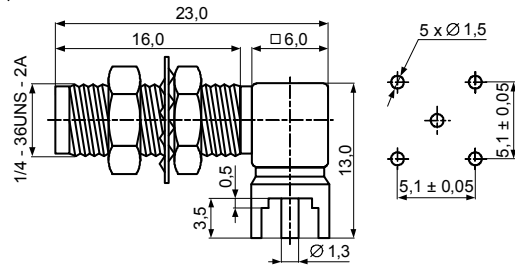
Серия SMA



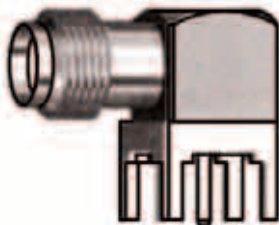
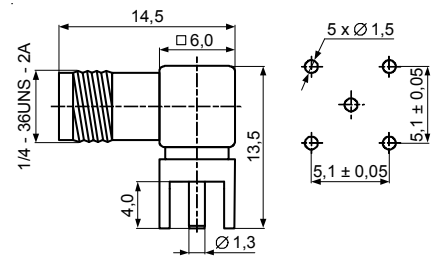
JC3.660.059
SMA-KWE-1



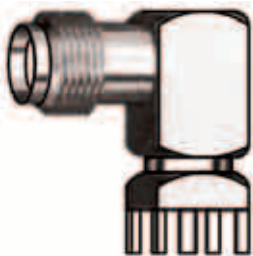
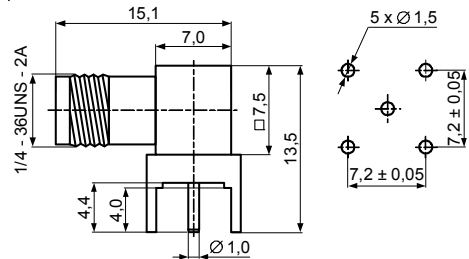
JC3.660.237
SMA-KWE-2



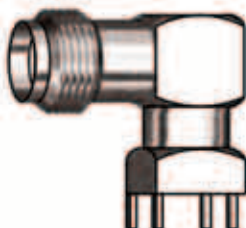
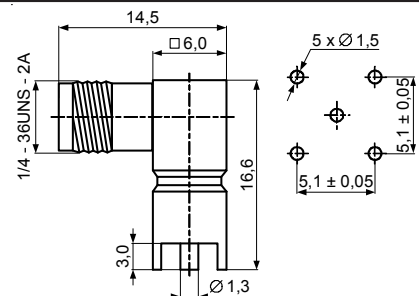
JC3.660.437
SMA-KWE-3



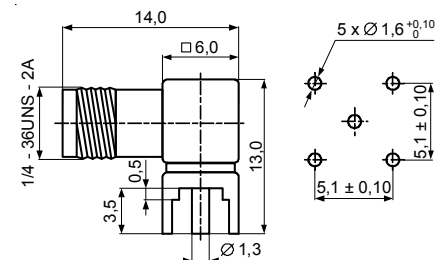
JC3.660.443
SMA-KWE-4



JC3.660.447
SMA-KWE-5



JC3.660.047
SMA-KWE

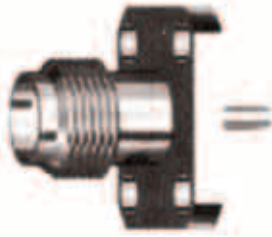




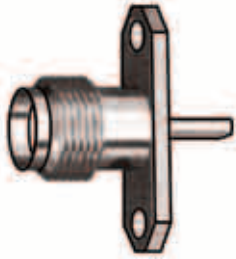
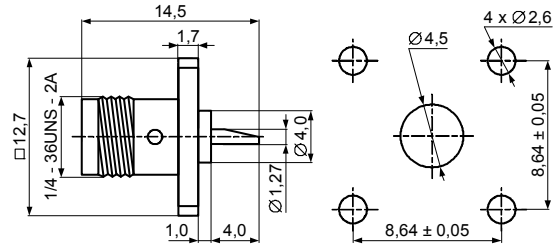
Высокочастотные коаксиальные разъемы

Серия SMA

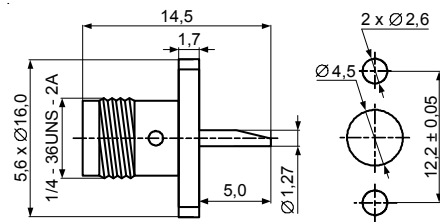
Фланцево-монтажные разъемы



JC3.660.445
SMA-50KF



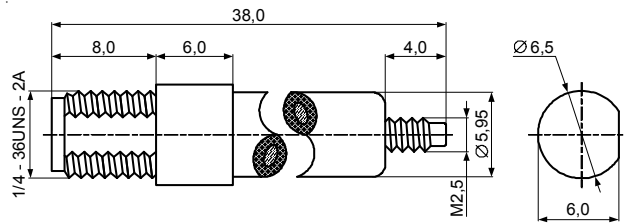
JC3.660.218
SMA-50KF-1



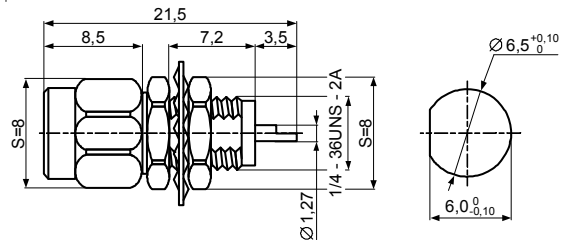
Разъемы для монтажа на панель



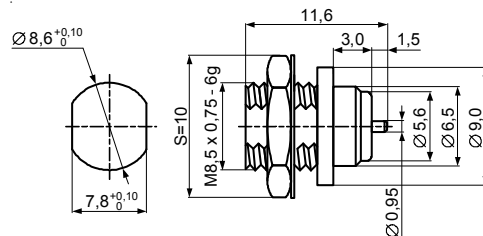
JC3.660.222
SMA-KY-M2.5



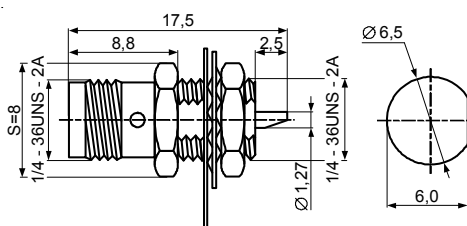
JC3.650.249
SMA-50JY



JC3.650.252
SMA-50JY-1



JC3.660.249
SMA-50KY-1

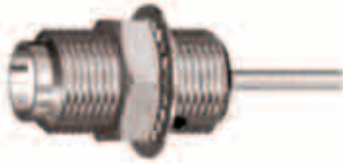
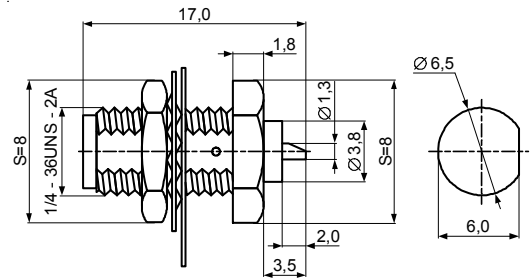


Высокочастотные коаксиальные разъемы

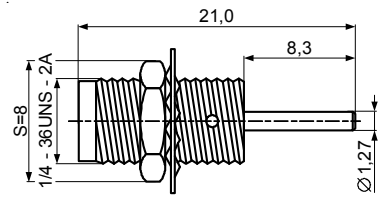
Серия SMA



JC3.660.056
SMA-50KY-2



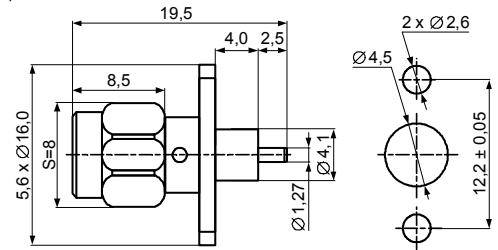
JC3.660.240
SMA-50KY-3



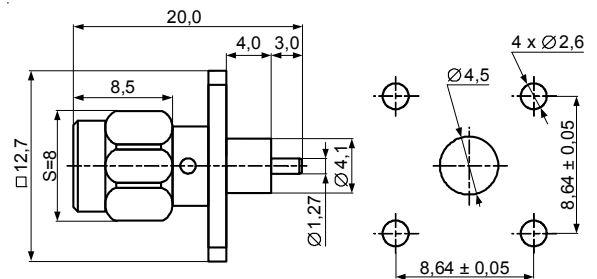
Микрополосковые разъемы



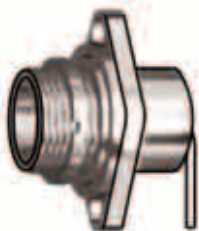
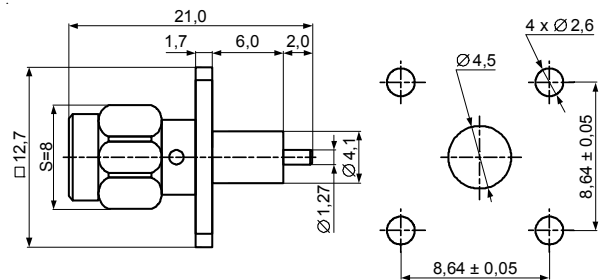
JC3.650.047
SMA-50JFD-10



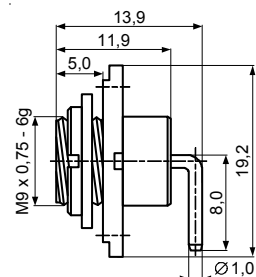
JC3.650.053
SMA-50JFD-11



JC3.650.054
SMA-50JFD-12



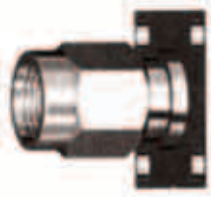
JC3.650.055
SMA-50JFD-13



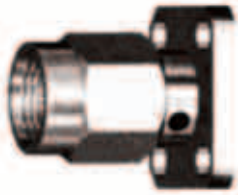
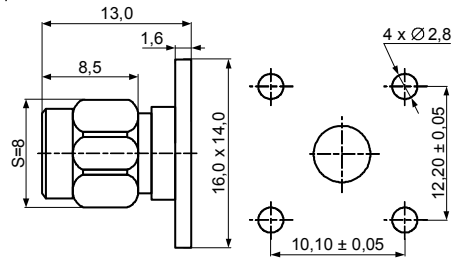


Высокочастотные коаксиальные разъемы

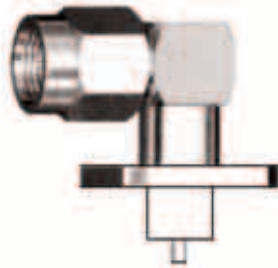
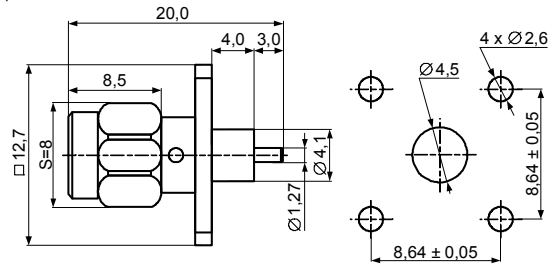
Серия SMA



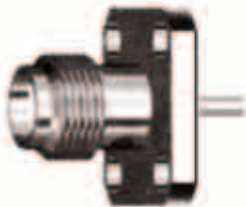
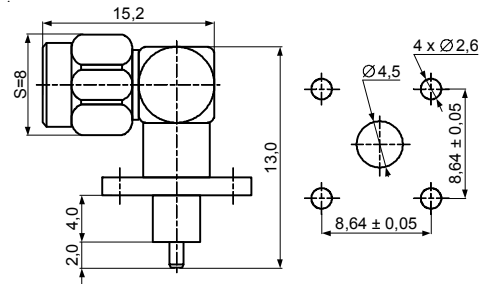
JC3.650.245
SMA-50JFD-14



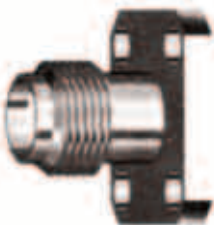
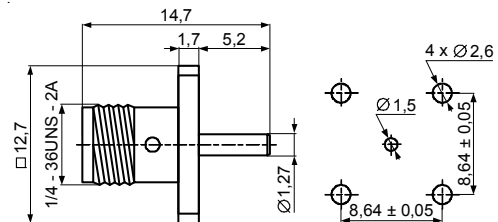
JC3.650.526
SMA-50JFD-15



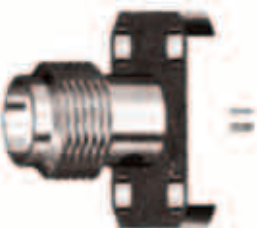
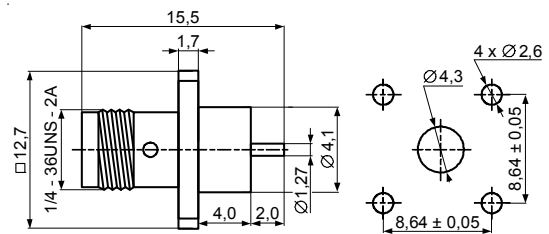
JC3.650.056
SMA-50JWF



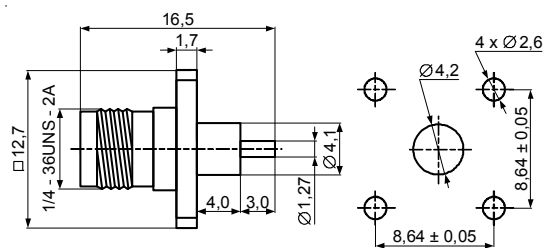
JC3.660.426
SMA-50KFD-1



JC3.660.048
SMA-50KFD-4

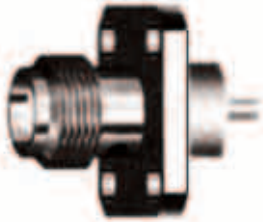


JC3.660.425
SMA-50KFD-4C

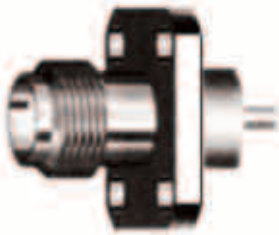
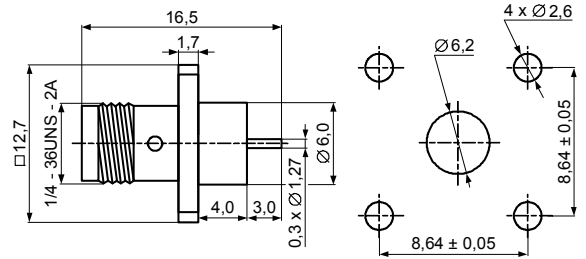


Высокочастотные коаксиальные разъемы

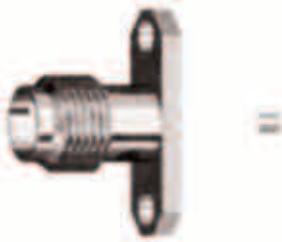
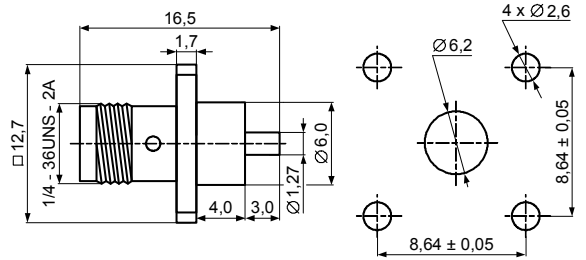
Серия SMA



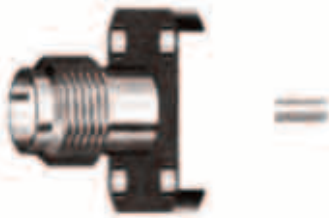
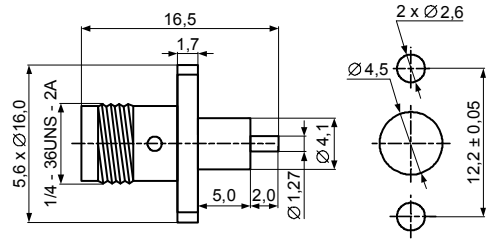
JC3.660.048-1
SMA-50KFD-4-1



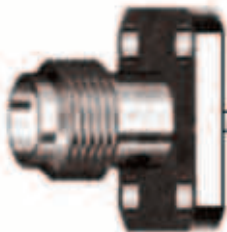
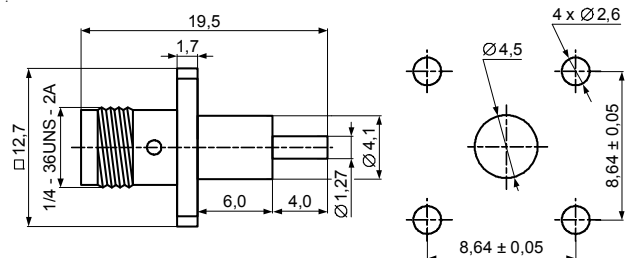
JC3.660.048-2
SMA-50KFD-4-2



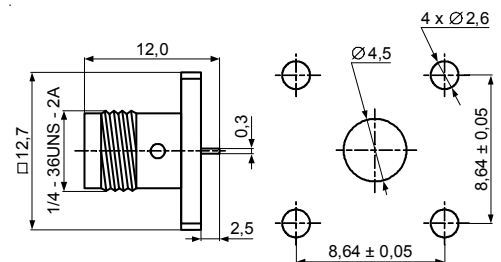
JC3.660.248
SMA-50KFD-5



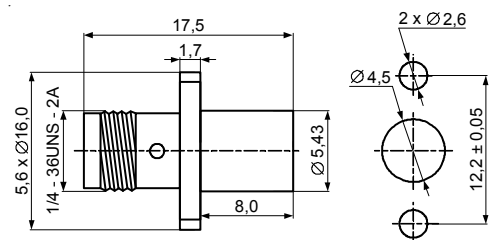
JC3.660.049
SMA-50KFD-6



JC3.660.042
SMA-50KFD-7



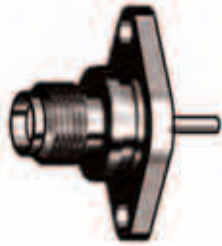
JC3.660.043
SMA-50KFD-8



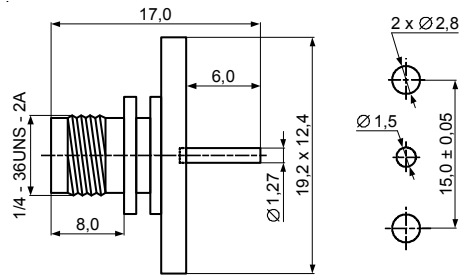


Высокочастотные коаксиальные разъемы

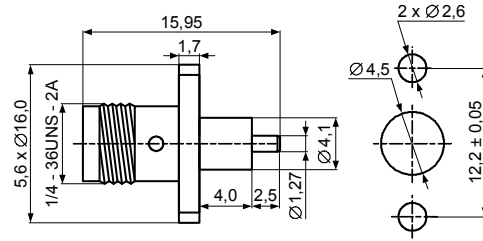
Серия SMA



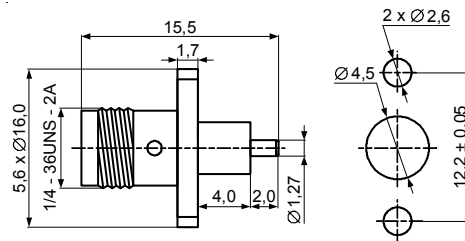
JC3.660.220
SMA-50KFD-9



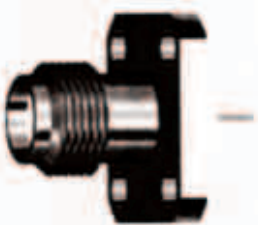
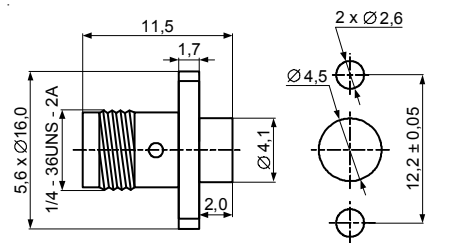
JC3.660.054
SMA-50KFD-10



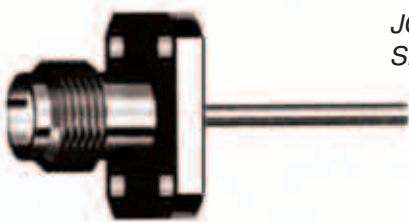
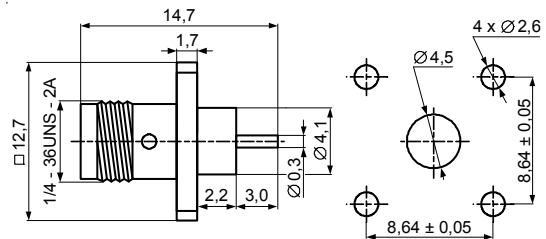
JC3.660.223
SMA-50KFD-12



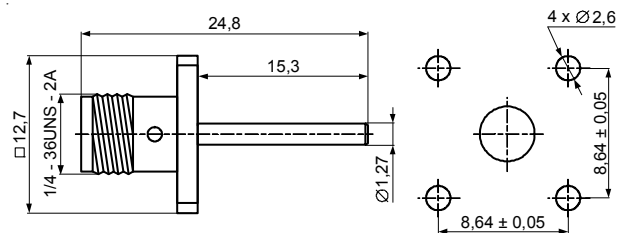
JC3.660.228
SMA-50KFD-13



JC3.660.229
SMA-50KFD-14



JC3.660.061
SMA-50KFD-15

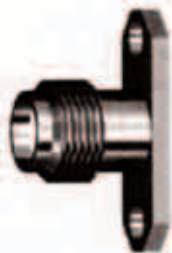
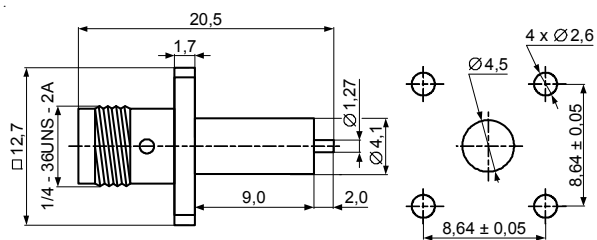


Высокочастотные коаксиальные разъемы

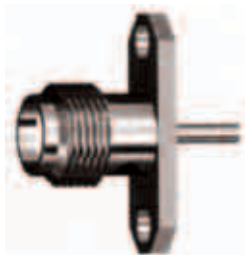
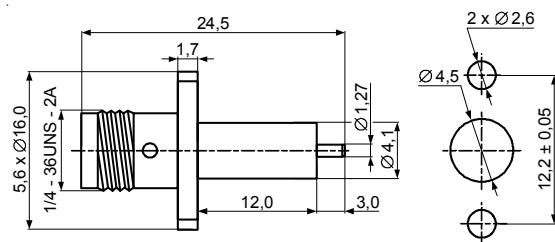
Серия SMA



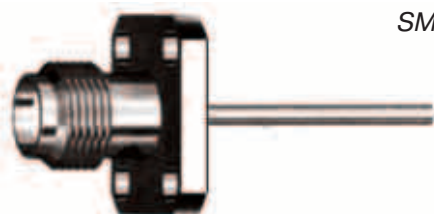
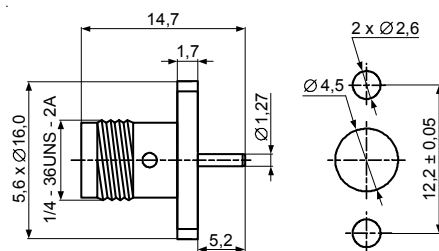
JC3.660.231
SMA-50KFD-16



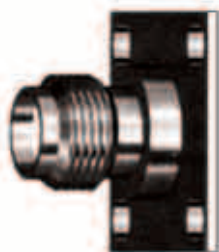
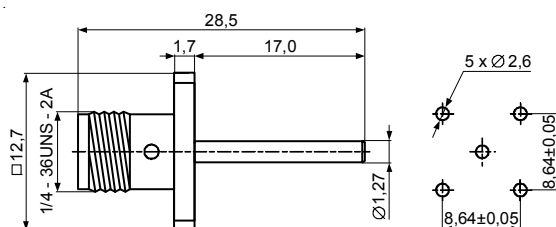
JC3.660.232
SMA-50KFD-17



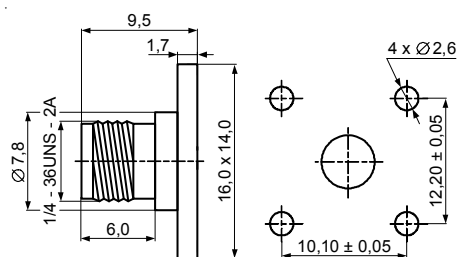
JC3.660.233
SMA-50KFD-18



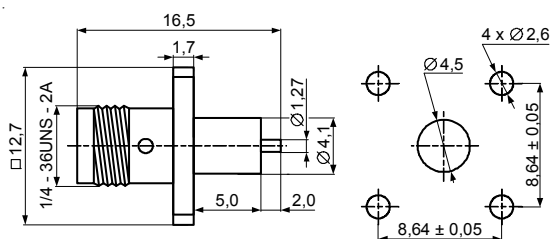
JC3.660.044
SMA-50KFD-19



JC3.660.238
SMA-50KFD-20



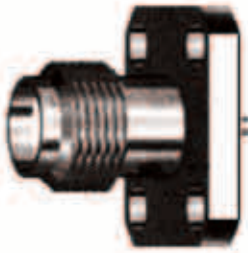
JC3.660.239
SMA-50KFD-21



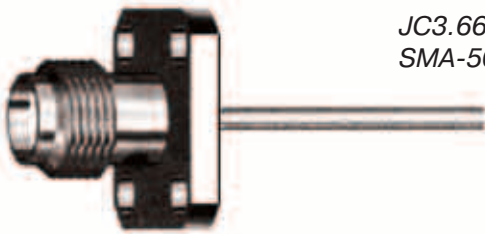
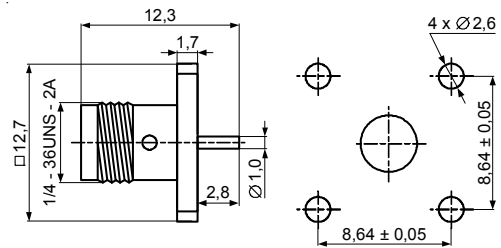


Высокочастотные коаксиальные разъемы

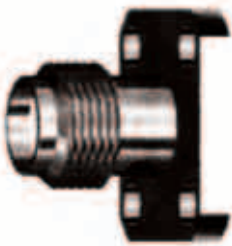
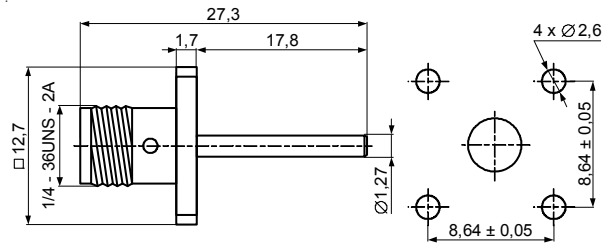
Серия SMA



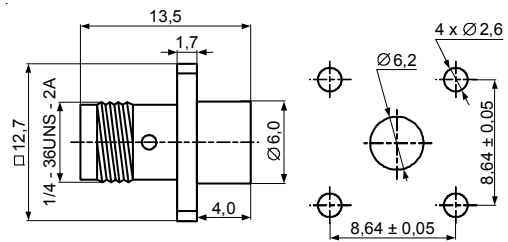
JC3.660.242
SMA-50KFD-22



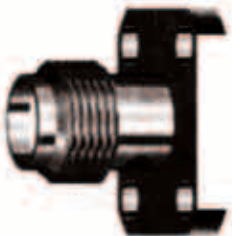
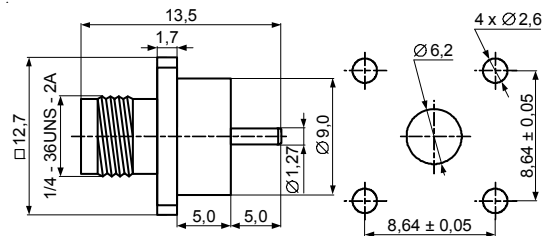
JC3.660.243
SMA-50KFD-23



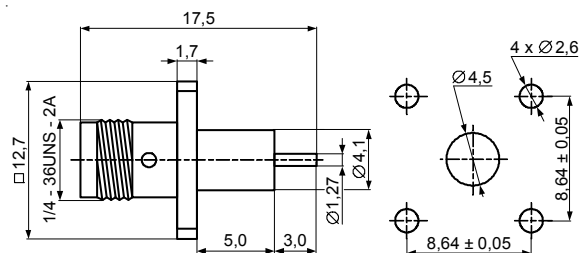
JC3.660.250
SMA-50KFD-24



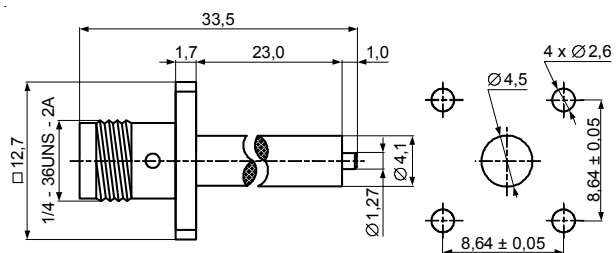
JC3.660.251
SMA-50KFD-25



JC3.660.253
SMA-50KFD-26

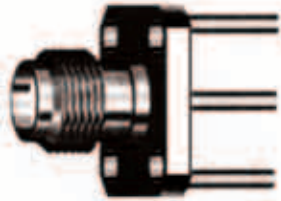


JC3.660.428
SMA-50KFD-27

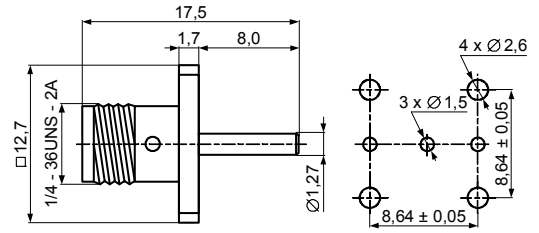


Высокочастотные коаксиальные разъемы

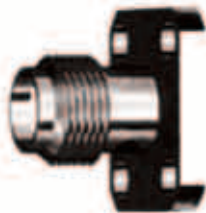
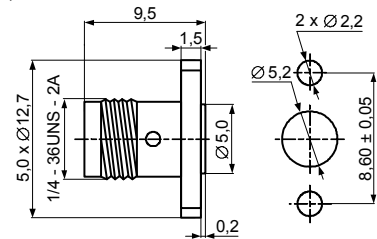
Серия SMA



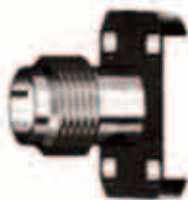
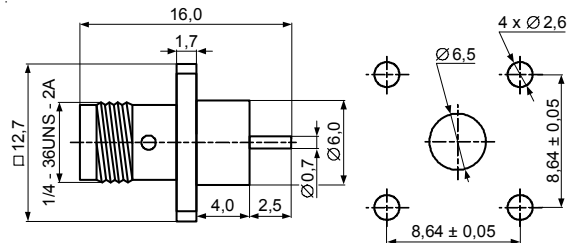
JC3.660.433
SMA-50KFD-28



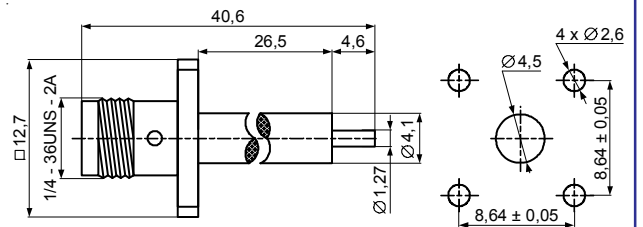
JC3.660.441
SMA-50KFD-29



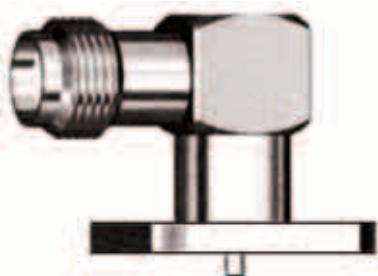
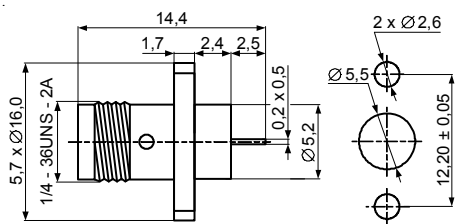
JC3.660.444
SMA-50KFD-30



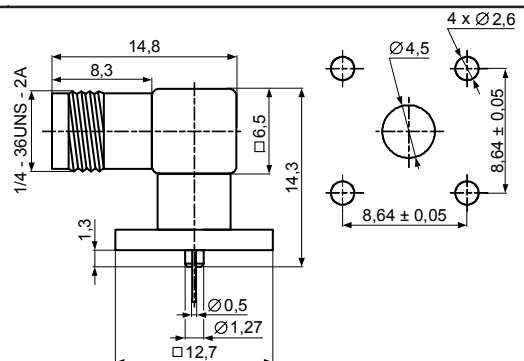
JC3.660.060
SMA-50KFD-31

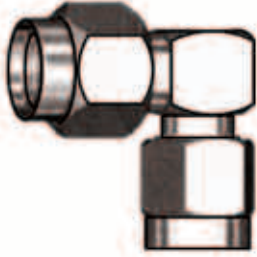


JC3.660.449
SMA-50KFD-32

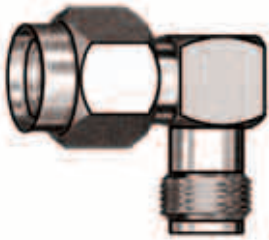
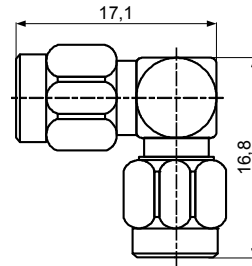


JC3.660.227
SMA-50KWF D

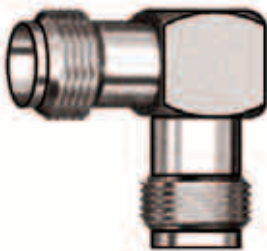
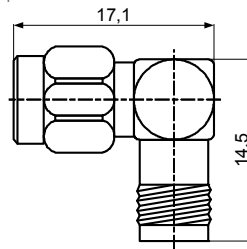



Высокочастотные коаксиальные разъемы
Серия SMA
Переходники


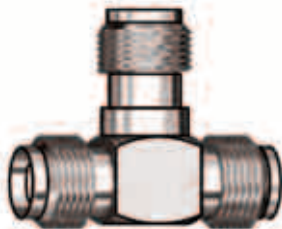
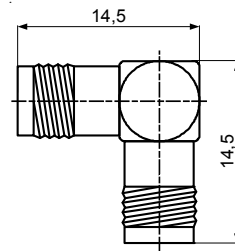
JC3.640.130
SMA-50JWW



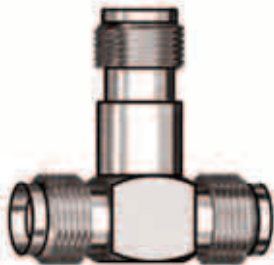
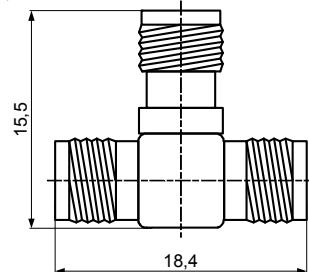
JC3.640.131
SMA-50JKW



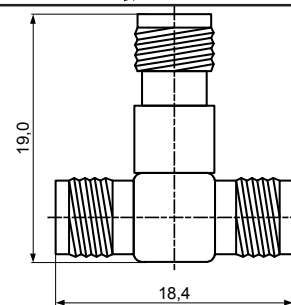
JC3.640.132
SMA-50KKW



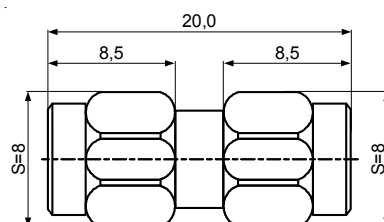
JC3.640.022
SMA-50KKK



JC3.640.127
SMA-50KKK-1

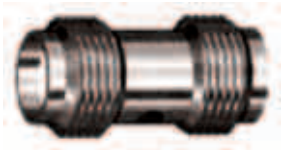


JC3.640.017
SMA-50JJ

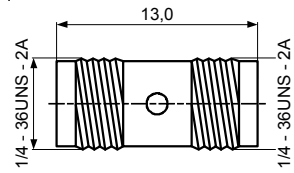


Высокочастотные коаксиальные разъемы

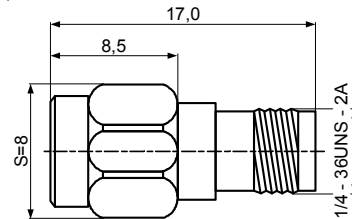
Серия SMA



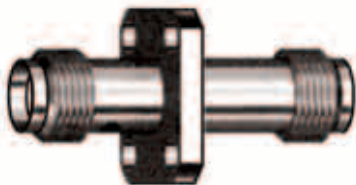
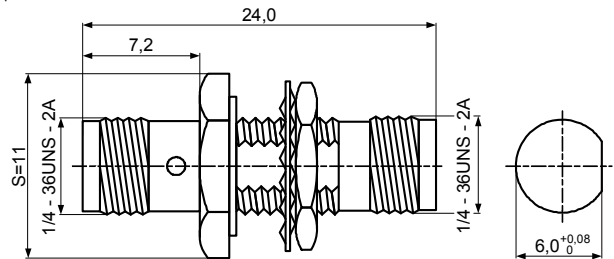
JC3.640.018
SMA-50KK



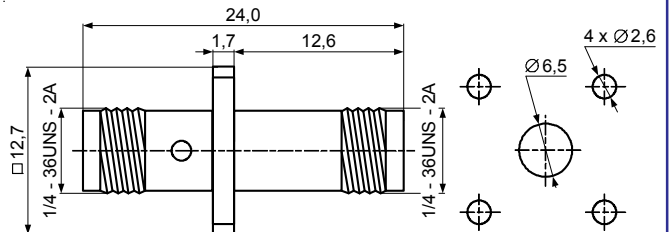
JC3.640.019
SMA-50JK



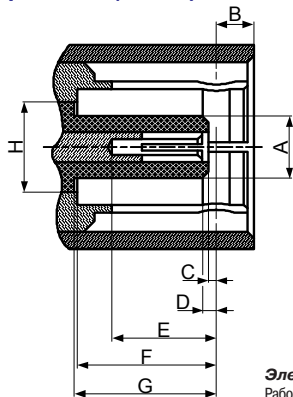
JC3.640.020
SMA-50KKY



JC3.640.021
SMA-50KKF

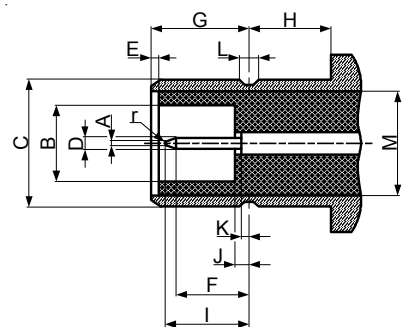


Серия SMB (50 Ом)



Вилка		
Код	Min, мм	Max, мм
A	-	2,06
B	-	1,63
C	0,18	-
D	0,18	0,94
E	2,97	-
F	3,58	-
G	3,58	-
H	3,05 ном	

Розетка		
Код	Min, мм	Max, мм
A	-	0,25
B	2,08	-
C	3,66	3,71
D	0,48	0,53
E	0,00	-
F	1,32	-
G	3,33	3,58
H	1,65	-
I	-	2,97
J	-	0,18
K	-	0,18
L	0,69	0,94
M	3,05 ном	



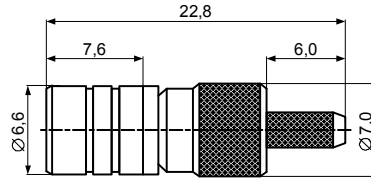
Электрические характеристики:
 Рабочая температура: -65...+165°C (PE кабель -40...+85°C)
 Импеданс: 50 Ом, 75 Ом
 Частота при постоянном токе: 4 ГГц (50 Ом), 0...2 ГГц (75 Ом)
 Максимальное рабочее напряжение: 335 В
 Среднеквадратическое напряжение пробоя: 1000 В
 Сопротивление центрального контакта: < 6 мОм
 Сопротивление внешнего контакта: < 1 мОм
 Сопротивление изоляции: > 1000 МОм
 КСВН для прямого разъема: < 1,25
 КСВН для углового разъема: < 1,45
 Срок службы: > 500 циклов

Материалы и покрытия:
 Экран: латунь, золочение
 Упругий контакт: бериллий, золочение
 Изолятор: политетрафторэтилен
 Обжим: медный сплав, никелирование или золочение
 Кольцевое уплотнение: силикагель
 Контактный штырь: латунь, золочение
 Гнездо: бериллий, золочение

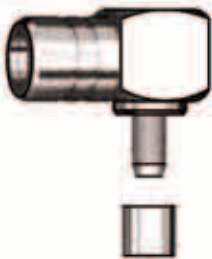
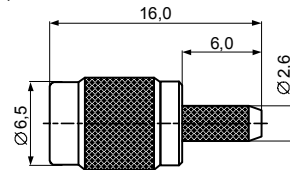
Применимый стандарт:
 MIL-C-39012
 CECC 22130
 IEC 60169-10


Высокочастотные коаксиальные разъемы
Серия SMB (50 Ом)
Разъемы для гибкого кабеля (50 Ом)

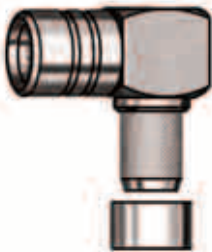
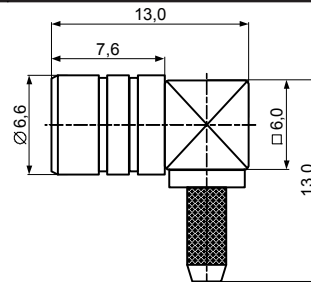

JC3.650.030
SMB-C-TK1.5
SFF-50-1.5-1
RG-174/U



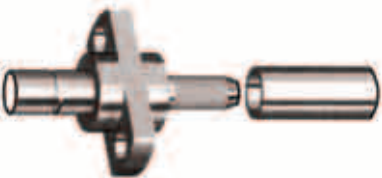
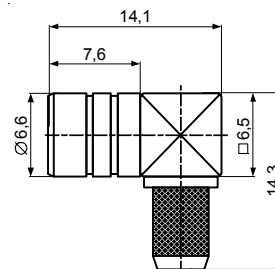
JC3.650.303
SMB-C-TK1.5-1
SFF-50-1.5-1
RG-174/U



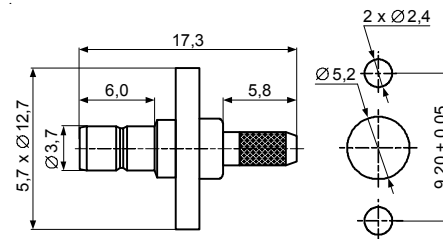
JC3.650.031
SMB-C-TKW1.5
SFF-50-1.5-1
RG-174/U



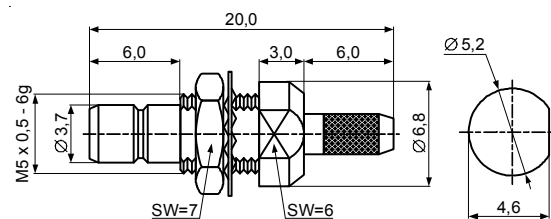
JC3.650.033
SMB-C-TKW3
SYV-50-3
RG-58/U



JC3.660.259
SMB-C-JF1.5
SFF-50-1.5-1
RG-174/U

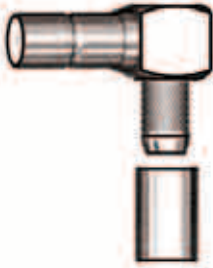


JC3.660.024
SMB-C-ZJY1.5
SFF-50-1.5-1
RG-174/U

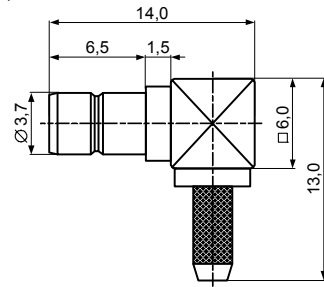


Высокочастотные коаксиальные разъемы

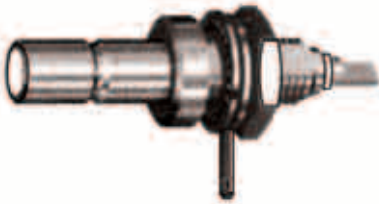
Серия SMB (50 Ом)



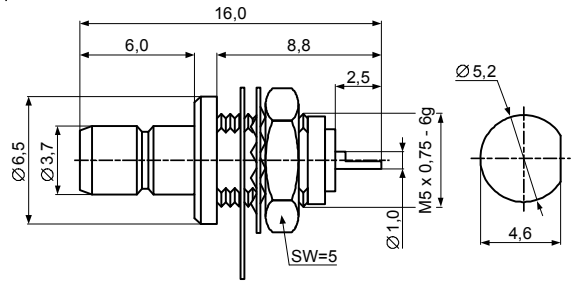
JC3.660.025
SMB-C-ZJW1.5
SFF-50-1.5-1
RG-174/U



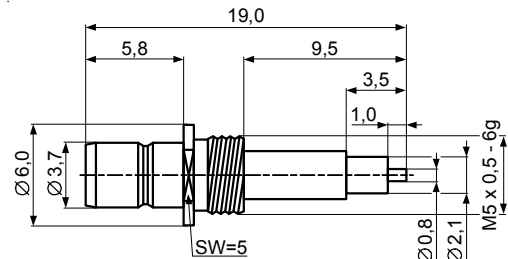
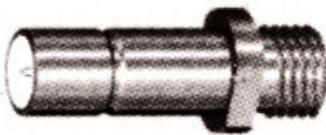
Разъемы для монтажа на панель (50 Ом)



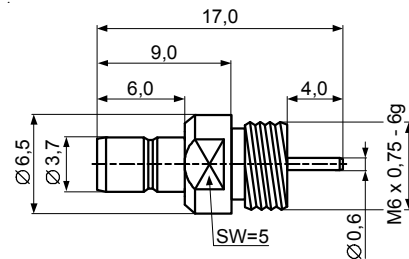
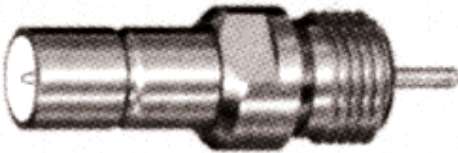
JC3.660.023
SMB-50ZJY-1



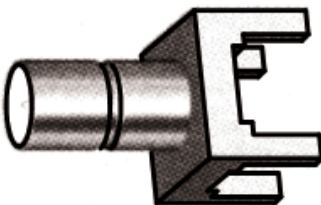
JC3.660.027
SMB-50ZJY-2



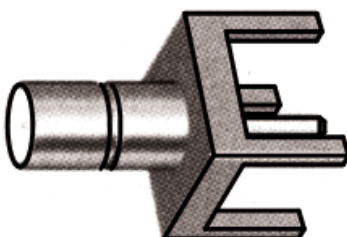
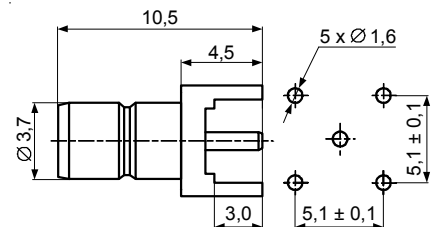
JC3.660.026
SMB-50ZJY-3



Разъемы для печатных плат (50 Ом)



JC3.660.021
SMB-50ZJE



JC3.660.257
SMB-50ZJE-1

